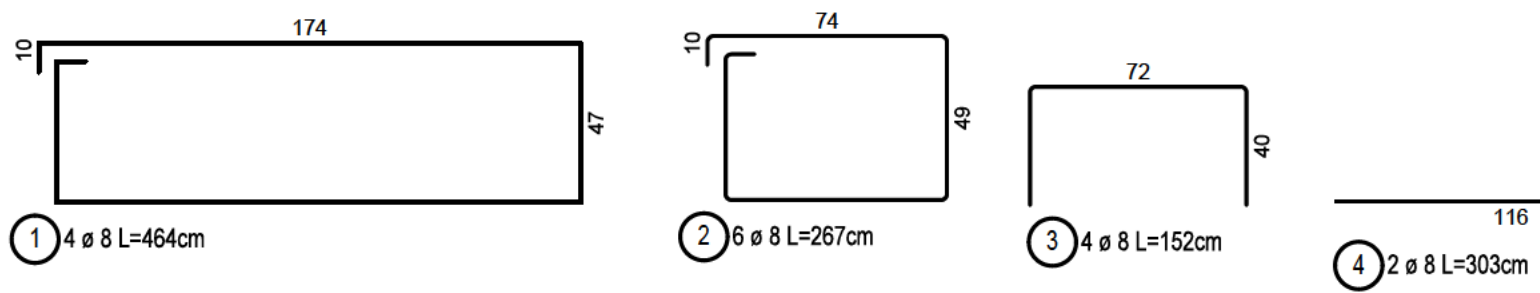


Prüfausfertigung



Bewehrungsauszug:



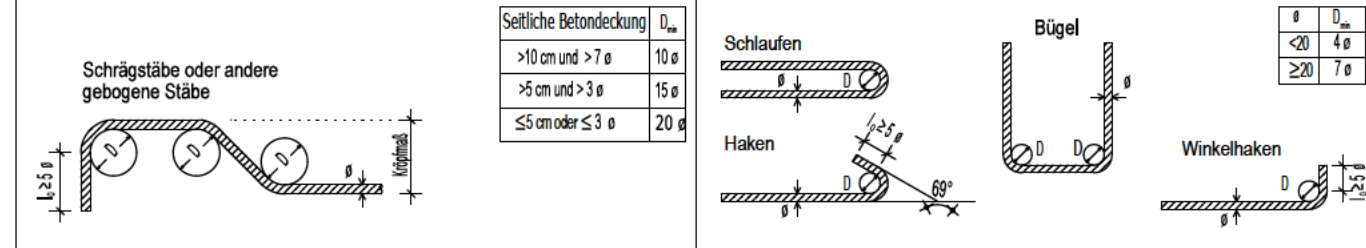
Stabliste - Biegeformen

Pos.	Stck	ø	Einzel Länge	Bemaßte Biegeform	Gesamt Länge	Masse
		[mm]	[m]	(unmaßstäblich)	[m]	[kg]
1	4	8	4.64		18.56	7.33
2	6	8	2.67		16.02	6.33
3	4	8	1.52		6.08	2.40
4	2	8	3.03		6.06	2.39

Gesamtmasse : 18.45

Diese Regelzeichnung gilt in Verbindung mit bautechnischen Nachweis gemäß Unterlage IseB Vit 60.

Mindestwerte für Biegerollendurchmesser (D_{min}) bei Betonstahl B500 gemäß DIN EN 1992-1-1, Tabelle 8.1 DE



Betongüten und Expositionsclassen nach DIN EN 1992-1-1+NA			Betondeckung c_s (cm)
Bauteil	Beton	Expositions-/Feuchtigkeitsclassen	allseitig
Fundament (0,944 m³)	C 30/37	XC3, XD1, XF1, WF	5,5
Betonstahl:	B500S (B)		

Abstandhalter: Nach DBV-Merkblatt "Abstandhalter"
Nach DBV-Merkblatt "Betondeckung und Bewehrung" (Tab. 4: Anordnung)

Maßgebende Regelwerke:	VOB C DIN 18331 DIN EN 1992-1-1 DIN EN 1997-1	Betonarbeiten Eurocode 2 Eurocode 7	Dieser Baustandard ist gültig in seinen definierten technischen Anwendungsgrenzen. Vorgaben / Anwendungsgrenzen sind den Regelzeichnungen, Leistungsverzeichnissen, sowie dem Anwenderleitfaden zu entnehmen.
------------------------	---	---	---

3			
2			
1			
Nr.	Änderungen bzw. Ergänzungen	Datum:	Name:

Maßstab: 1:25

Vitrinen
DIN A0 (Vit 02/03/09/10)
Fundament
Schal- und Bewehrungsplan
Windlastzone 1+2
BSK-Bauweise

DB InfraGO AG
Grundsätze TGA (I.IPF 22)
Europaplatz 1, 10557 Berlin

REGELEINBAU

IseB Vit 53

Ausgabe vom: 01.04.2026
Ersatz für:

H/B = 297 / 420 (0.12m²)

DIN A3